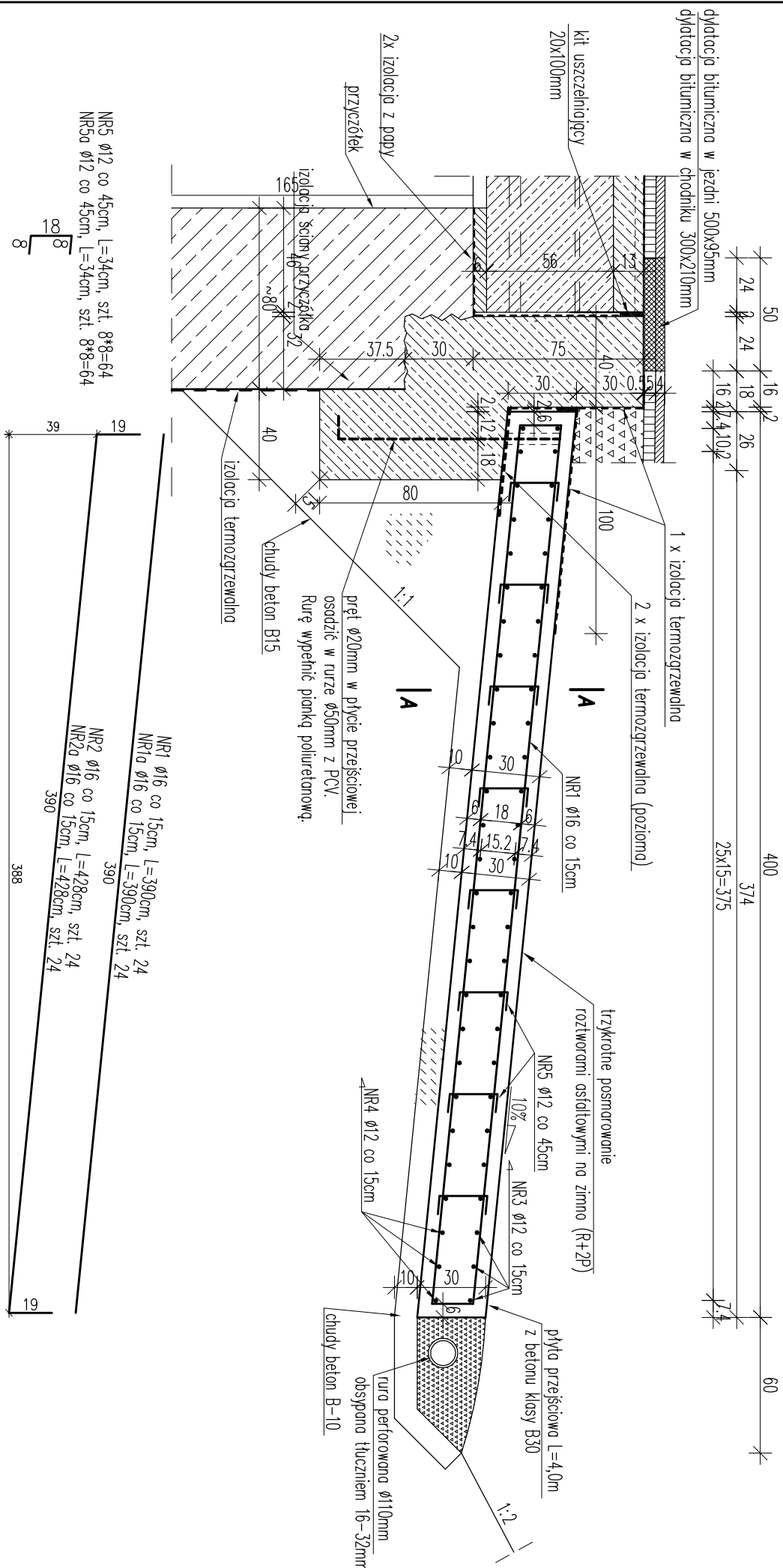
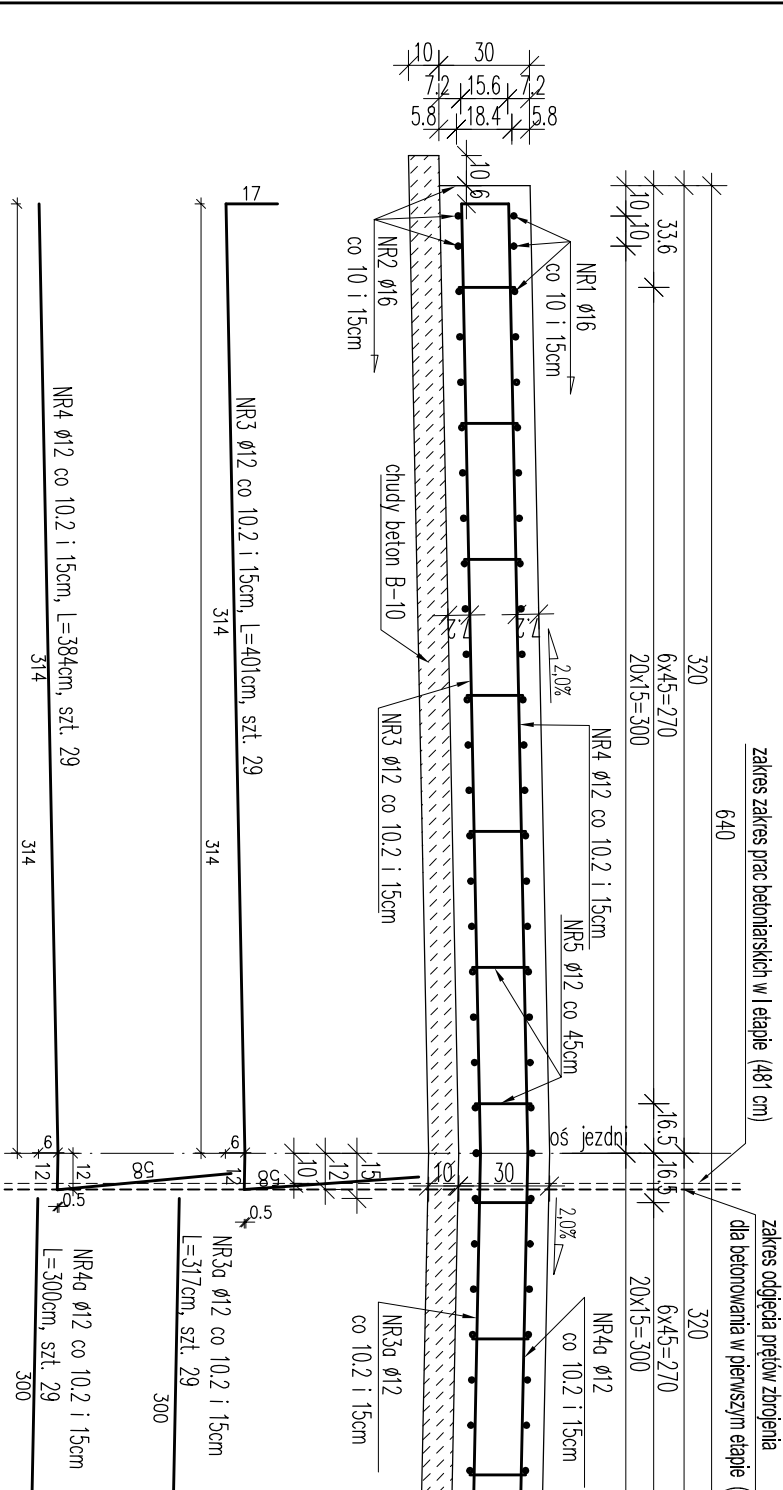


ZBROJENIE PŁYTY PRZEJŚCIOWEJ Skala 1:25



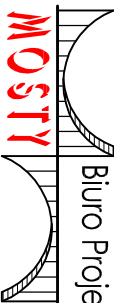
Przekrój A-A Skala 1:25



- Uwaga!
- 1) STAL ZBROJENIOWA (A-III N) BST 500S
 - stal dla 1-j płyty przejściowej $Q = 1021\text{kg}$
 - stal dla 2-ch płyt przejściowych $Q = 1021 \cdot 2 = 2042\text{kg}$
- 2) OBJ. BETONU:
 - płyta przejściowa B-30
 - dla 1-j płyty $V=8,12\text{m}^3$
 - dla 2-ch płyt $V=8,12 \cdot 2=16,24\text{m}^3$
 - beton niekonstrukcyjny B-10
 - dla 1-j płyty $V=6,73\text{m}^3$
 - dla 2-ch płyt $V=6,73 \cdot 2=13,46\text{m}^3$
- 3) Pręty nr1 do nr5 osadzić w płycie w I etapie robót (przebudowa obiektu realizowana półowokowo), natomiast pręty nr1a do nr5a przy wykonywaniu II etapu.
- 4) Minimalna otulina prętów 5cm.
- 5) Pręty wymiarowanie w ośiach.

ZESTAWIENIE STALI						
DLA JEDNEJ PŁYTY PRZEJŚCIOWEJ - I etap						
Nr pręta	Średnica pręta [mm]	Długość pręta [m]	Ilość prętów [szt.]	Łączna długość prętów [m]		
				(A-IIIIN) BST500S		
				ø12	ø16	ø20
1	16	3,90	24		93,60	
2	16	4,28	24		102,72	
3	12	4,01	29		116,29	
4	12	3,84	29		111,36	
5	12	0,34	66		22,44	
Długość [m]				250,09	196,32	0,00
Ciężar jednostkowy [kg/m]				0,888	1,58	2,47
Ciężar łączny wg średnic [kg]				222,08	310,19	0,00
Ciężar łączny stali [kg]				532		

ZESTAWIENIE STALI						
DLA JEDNEJ PŁYTY PRZEJŚCIOWEJ - II etap						
Nr pręta	Średnica pręta [mm]	Długość pręta [m]	Ilość prętów [szt.]	Łączna długość prętów [m]		
				(A-IIIN) ø12	BST500S ø16	ø20
1a	16	3,90	24		93,60	
2a	16	4,28	24		102,72	
3a	12	3,17	29	91,93		
4a	12	3,00	29	87,00		
5a	12	0,34	66	22,44		
Długość [m]				201,37	196,32	0,00
Ciężar jednostkowy [kg/m]				0,888	1,58	2,47
Ciężar łączny wg średnic [kg]				178,82	310,19	0,00
Ciężar łączny stali [kg]				489		

<div>  <div> Biuro Projektowo-Konsultingowe "MOSTY" <small>Sławomir Leszczyński</small> <small>05-300 Mińsk Mazowiecki, ul. Woszczońska 250/95 m. 4</small> <small>tel. 0-600-910-349, NIP 822-178-90-59, Regon 140953845</small> </div> </div>			
Jednostka projektująca:			
Inwestor:	POWIAT MAKOWSKI		
Temat:	UL. RYNEK 1, 06-200 MAKÓW MAZOWIECKI Przebudowa mostu w m. Łukowo na drodze powiatowej nr 1208W Gólymin Osirodek - Łukowo - Mosaki wraz z dojazdami.		
Nazwa załącznika:	PŁYTA PRZEJŚCIOWA - ZBRÓJENIE		
Stadium dokumentacji:	PB+PW	Branża: JN1:	MOSTOWA
Wyszczególnienie	Imię i Nazwisko	Podpisz	Data
Opracował:	mgr inż. SŁAWOMIR LESZCZYŃSKI	Nr. upr.	Skala 1:25
Sprawdził:	mgr inż. ANDRZEJ MKLIN	BOS3a-115-5/94	Rys. nr 15